

CHAMPIONNAT DÉPARTEMENTAL

Equipes

GAF

Parcours

07 Février et 08 Février 2026

PERFORMANCES



FEDERALES



Vienne
Qualité de VILLE

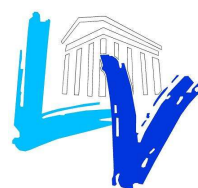
Vienne
Condrieu
Agglomération

HALLE SPORTIVE

48 rue de la plaine

69560 SAINT ROMAIN EN GAL





COMPÉTITION GAF - DÉPARTEMENT Equipes
Performance / Performance Région /Fédérale A/Fédérale B
du 07/02/2026 au 08/02/2026

HALLE SPORTIVE DE SAINT ROMAIN EN GAL

MOT DU PRESIDENT

Toute l'équipe de la Légion Viennoise est heureuse de vous retrouver sur le plateau de compétitions pour le Championnat départemental Isère Équipes de la Fédération Française de Gymnastique.

Nous profitons de l'opportunité pour remercier :

- La Municipalité de Vienne ainsi que Vienne Condrieu Agglomération pour leur soutien et la mise à disposition de la Halle des sports de Saint Romain en Gal.
- Tous les bénévoles de la Légion Viennoise sans qui rien ne serait possible.

Bonne compétition à tous les gymnastes.

A très vite à la Halle des Sport de Saint Romain.

Thierry DESOEUVRES

La Légion VIENNOISE



LIEUX ET ACCES

- **Adresse :**

Halle des sport de Saint Romain en GAL

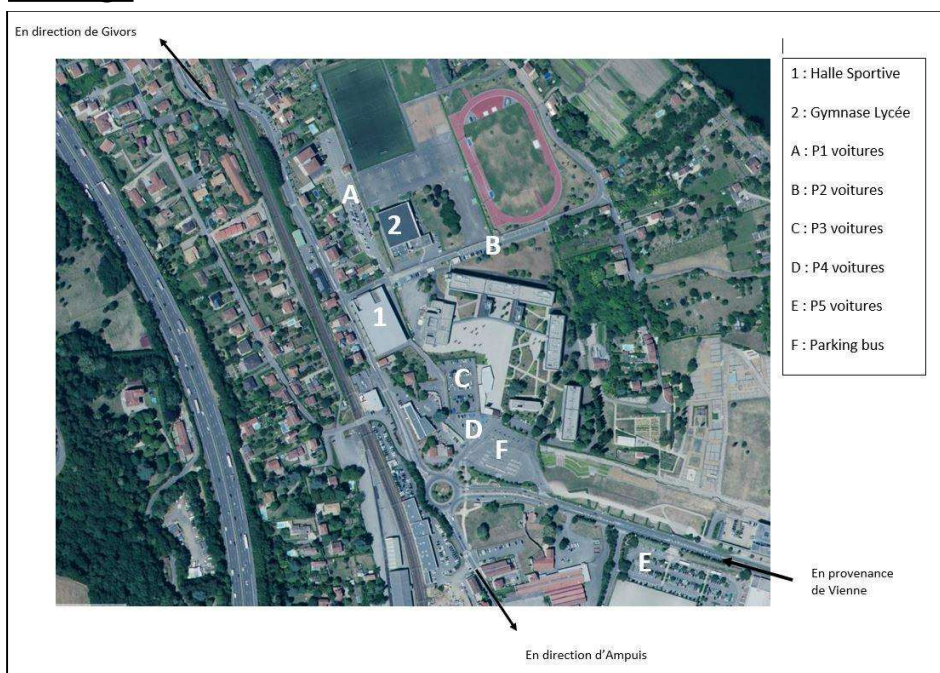
48, grande rue de la Plaine

69560 Saint Romain en Gal

- **Plan :**



- **Parking :**



INFORMATIONS

- Accueil club : ouverture du Gymnaste 1h avant le 1^{er} tour.
- Accès plateau de compétition : réservé aux gymnastes, entraîneurs et juges.
- Accès échauffement : réservé aux gymnastes et aux entraîneurs, respectez les horaires pour une bonne équité
- Tenues : survêtements club pour les sportifs et entraîneurs
- Musiques : clés USB de secours uniquement. Les musiques sont à télécharger sur DJGYM sur le site de la FFGYM avant le **01 Février 2026**.
- Pour les juges merci de respecter la réglementation pour la tenue et de faire connaître le nom du juge avant la compétition.
- Chaque club doit se présenter avec la version papier ou photo/PDF sur un téléphone des licences (liste avec photo des gymnastes qui concourent, téléchargeable à partir du site de la FFG) ceci afin de faciliter le contrôle.

BUVETTE

Une buvette sera à votre disposition. Elle fonctionnera avec des cartons que vous pourrez acheter à l'entrée en espèces, chèques ou cartes bancaires. Les cartons non utilisés seront remboursés.

BILLETTERIE

Tarifs des entrées	Samedi	Dimanche	2 jours
Licencié FFG (sur présentation d'un justificatif)	1.50 €	1.50 €	2.50 €
Non licencié	2 €	2 €	4 €
Enfant -12 ans	Gratuit		